

+43 664 / 131 51 54
Turracher Höhe 401
8862 Stadl/Predlitz

ZU VERMIETEN/VERKAUFEN

PENTHOUSE · FERIENWOHNUNGEN





Almhaus in bester Aussichtslage mit drei hochwertig ausgestatteten Wohnungen zu je 92-96 m² sowie großzügiger Terrasse/Balkon und Carport mit Skidepot.

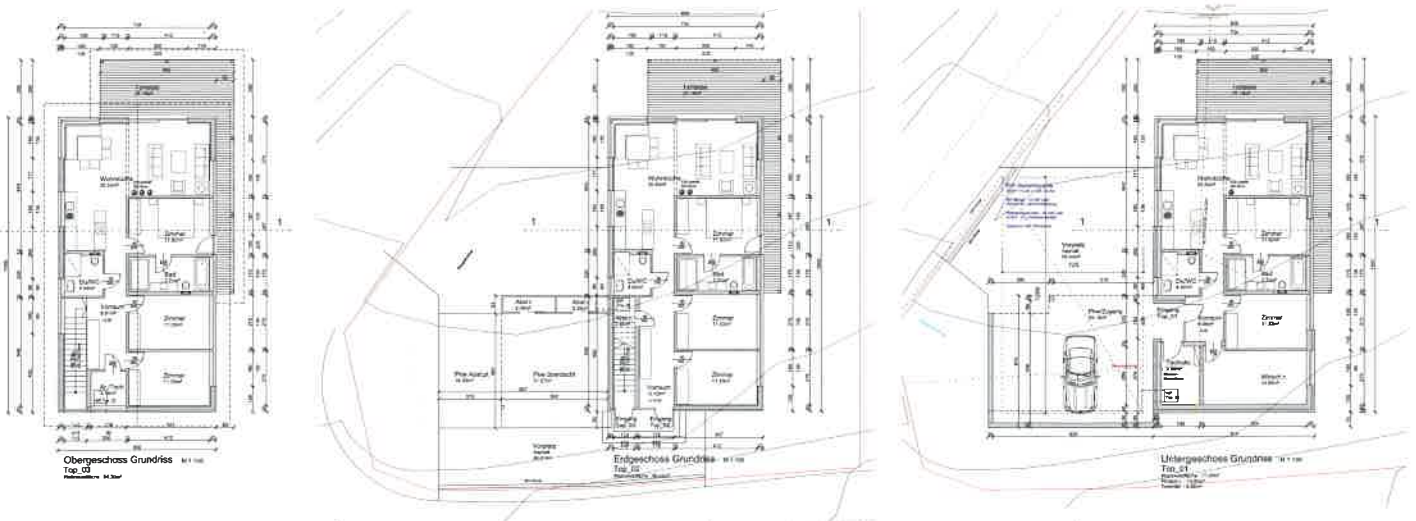
Ausstattung und Haustechnik

- Echtholzboden 15mm Eiche geölt
- Hocheffiziente Luftwärmepumpe
- Fußbodenheizung mit Steuerung über Mobiltelefon
- Warmwasseraufbereitung mit Durchlauferhitzer (wartungsfrei)
- Bäder kompl. eingerichtet (Fronten weiß)
- Sauna/Dampfbad Vorbereitung bzw. gegen Aufpreis
- Edelstahlkamin an Außenfassade
- Terrasse/Balkone überdacht
- Fenster 3-fach verglast Alu/Kunststoff
- Rolläden (teilw. elektrisch) bei allen Fenstern
- Carport mit Skidepot
- Zweiter PKW Abstellplatz

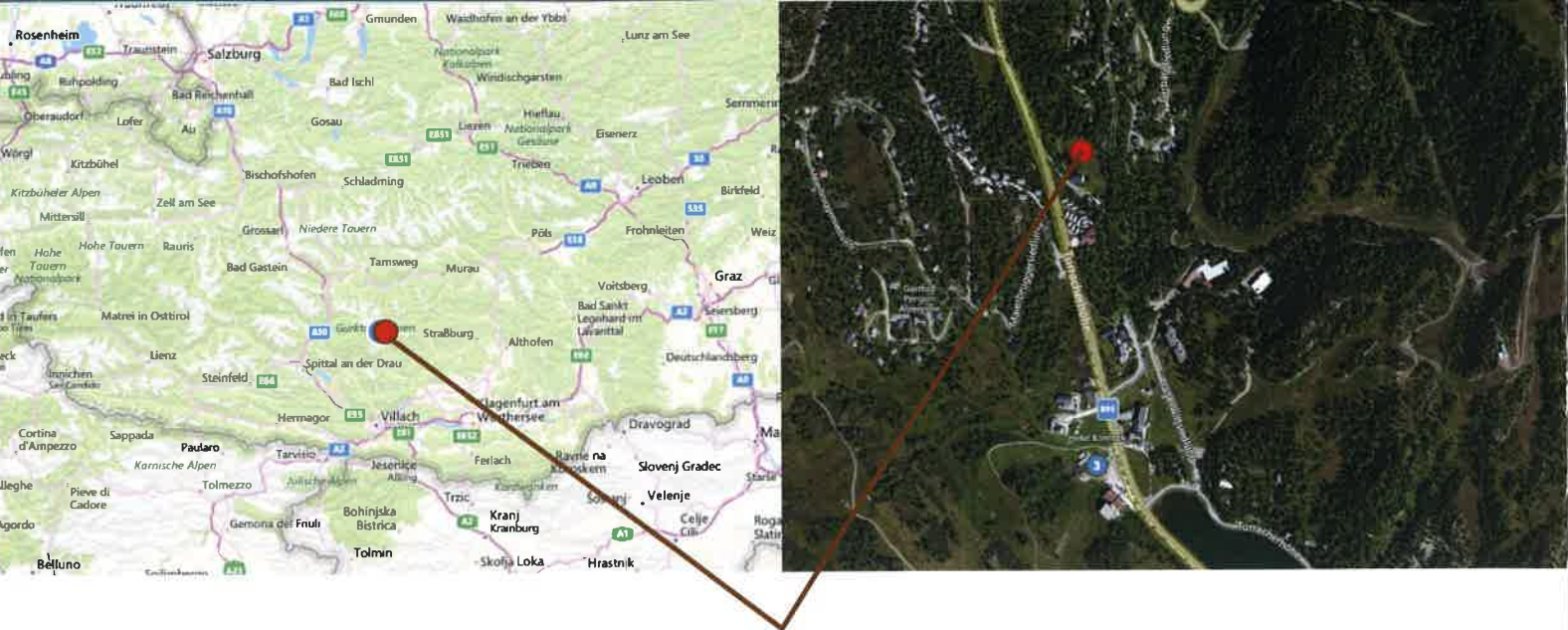


Die Hanglage bietet nicht nur bei Wohnung Top 1 und Top 2 einen ebenerdigen Eingangs, sondern auch einen unverbaubaren Ausblick auf den im Südwesten gelegenen Eisenhut.

Detail. Informationen, Grundrisse und Preise (provisionsfrei) lt. separaten Angebot.



E-Mail: a.kalt@elektrokalt.at • www.facebook.com/Almhaus.Eisenhut



Almhaus Eisenhut • Turracherhöhe • Kärnten/Steiermark • Austria

- Direkt mit den Skiern zur Talstation Zirbenwaldbahn.
- 10min zu Fuß in das Ortszentrum, Kornockbahn etc.
- 13 Seilbahnen, 38km Pisten, Snow- & Fun Park, Nocky Flitzer
- Langlaufen, Winterwanderungen, Nachtrodeln
- Wandern und Bergsteigen
- Lauf- und Nordic Walking Strecken
- 3-Seen und Thermen Wanderwege



Die Turracher Höhe liegt auf 1.795m Seehöhe an der Grenze von Kärnten und der Steiermark. Im Sommer präsentiert sich der idyllische Ort im Herzen der Alpen als Wandergebiet und zwischen November und Anfang Mai als vielfältiges Winterparadies mit schneesicheren Pisten und Gipfeln bis zu 2.205m.

